

## **ANNEXES**

***ANNEXE 1 LOCALISATION DE LA COMMUNE***

***ANNEXE 2 CONTEXTE NATUREL***

***ANNEXE 3 PLAN DES RESEAUX D'ASSAINISSEMENT A L'ECHELLE DE L'AGGLOMERATION D'ASSAINISSEMENT***

***ANNEXE 4 LOCALISATION DES TRAVAUX PREVUS SUR LE SYSTEME D'ASSAINISSEMENT D'EAUX USEES***

***ANNEXE 5 LOCALISATION DES BASSINS D'ORAGE PREVUS SUR LE SYSTEME D'ASSAINISSEMENT D'EAUX USEES***

***ANNEXE 6 INVENTAIRE ASSAINISSEMENT NON COLLECTIF***

***ANNEXE 7 CARTE D'APTITUDE A L'ASSAINISSEMENT NON COLLECTIF***

***ANNEXE 8 DECOUPAGE EN BASSINS VERSANTS TOPOGRAPHIQUES***

***ANNEXE 9 LOCALISATION DES PROBLEMATIQUES PLUVIALES***

***ANNEXE 10 AMENAGEMENTS PREVUS SUR LES OAP***

***ANNEXE 11 CONTRAINTES A LA GESTION DES EAUX PLUVIALES***

***ANNEXE 12 ZONAGE D'EAUX USEES***

***ANNEXE 13 ZONAGE D'EAUX PLUVIALES***

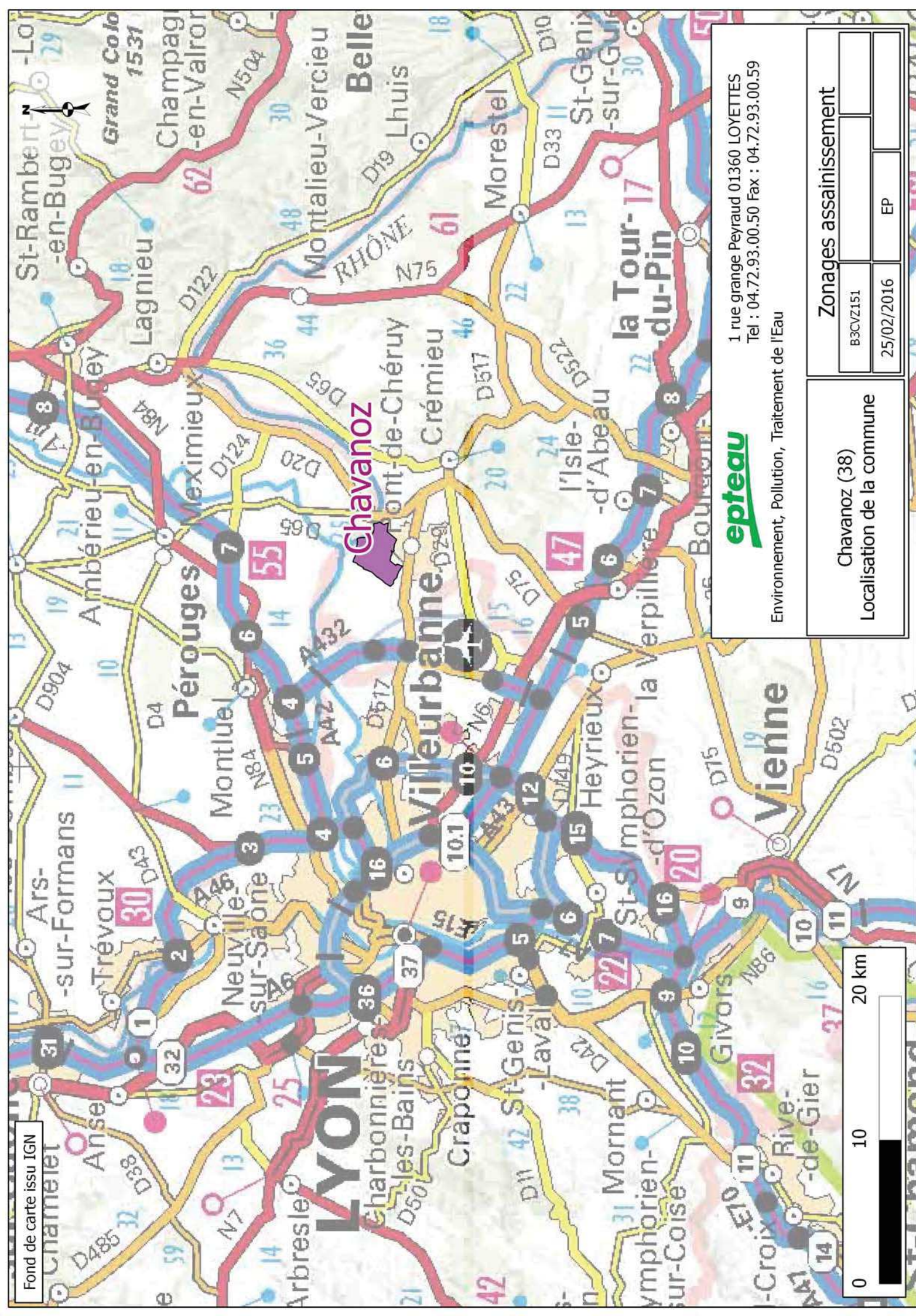
***ANNEXE 14 ZONES LIEES AUX CONTRAINTES A LA GESTION DES EAUX PLUVIALES***

**ANNEXE 1**

**LOCALISATION DE LA COMMUNE**



Fond de carte issu IGN

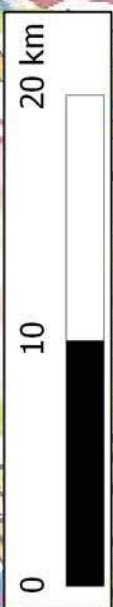


**epteau**  
 Environnement, Pollution, Traitement de l'Eau

1 rue grange Peyraud 01360 LOYETTES  
 Tel : 04.72.93.00.50 Fax : 04.72.93.00.59

Zonages assainissement	B3CVZ151
	25/02/2016 EP

Chavanoz (38)
Localisation de la commune





**ANNEXE 2**

**CONTEXTE NATUREL**



Légende

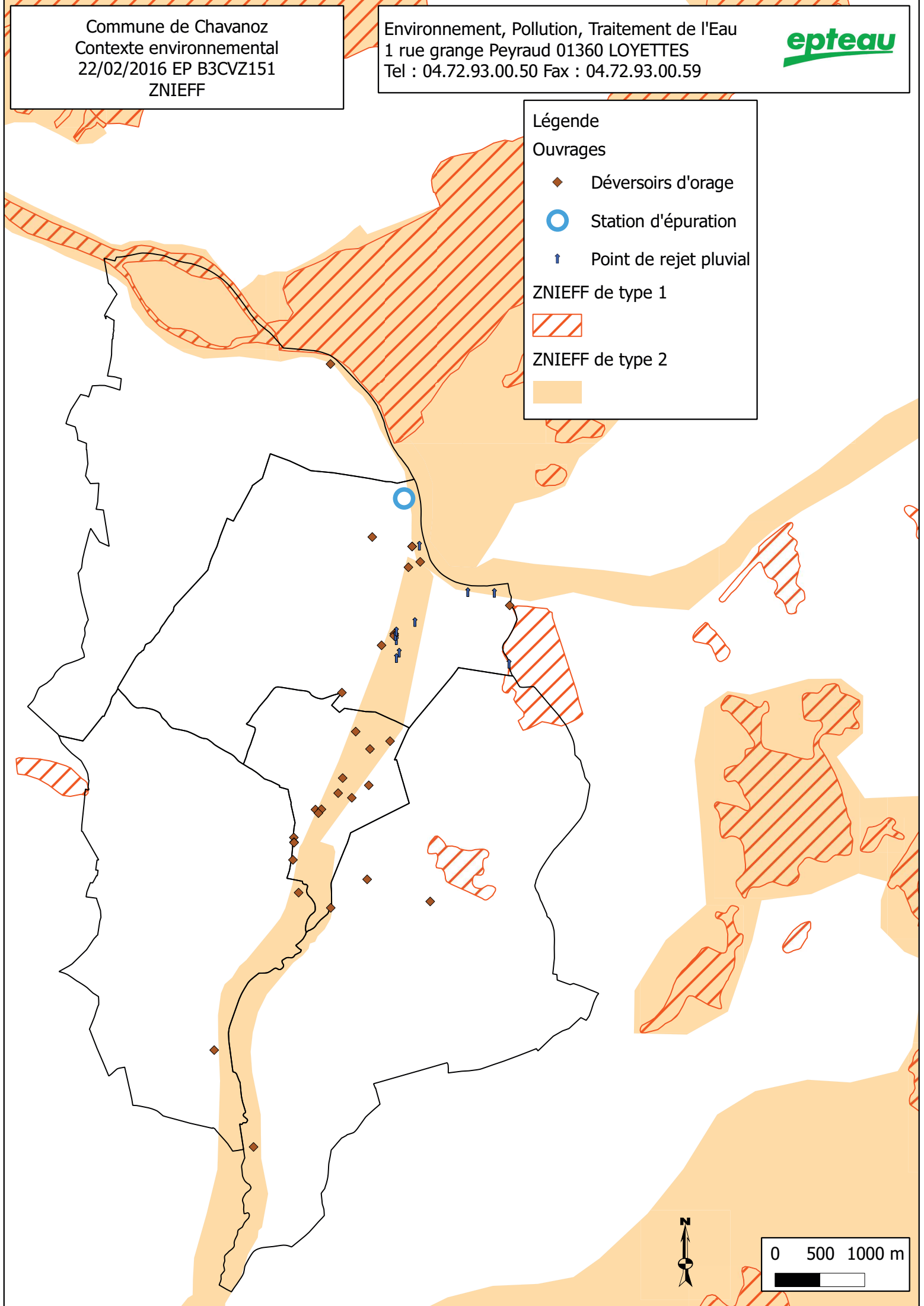
Ouvrages

- ◆ Déversoirs d'orage
- Station d'épuration
- ↑ Point de rejet pluvial

ZNIEFF de type 1



ZNIEFF de type 2



Légende

Ouvrages

- ◆ Déversoirs d'orage
- Station d'épuration
- ↑ Point de rejet pluvial

Zones humides inventaire dans\*le cadre du PLU



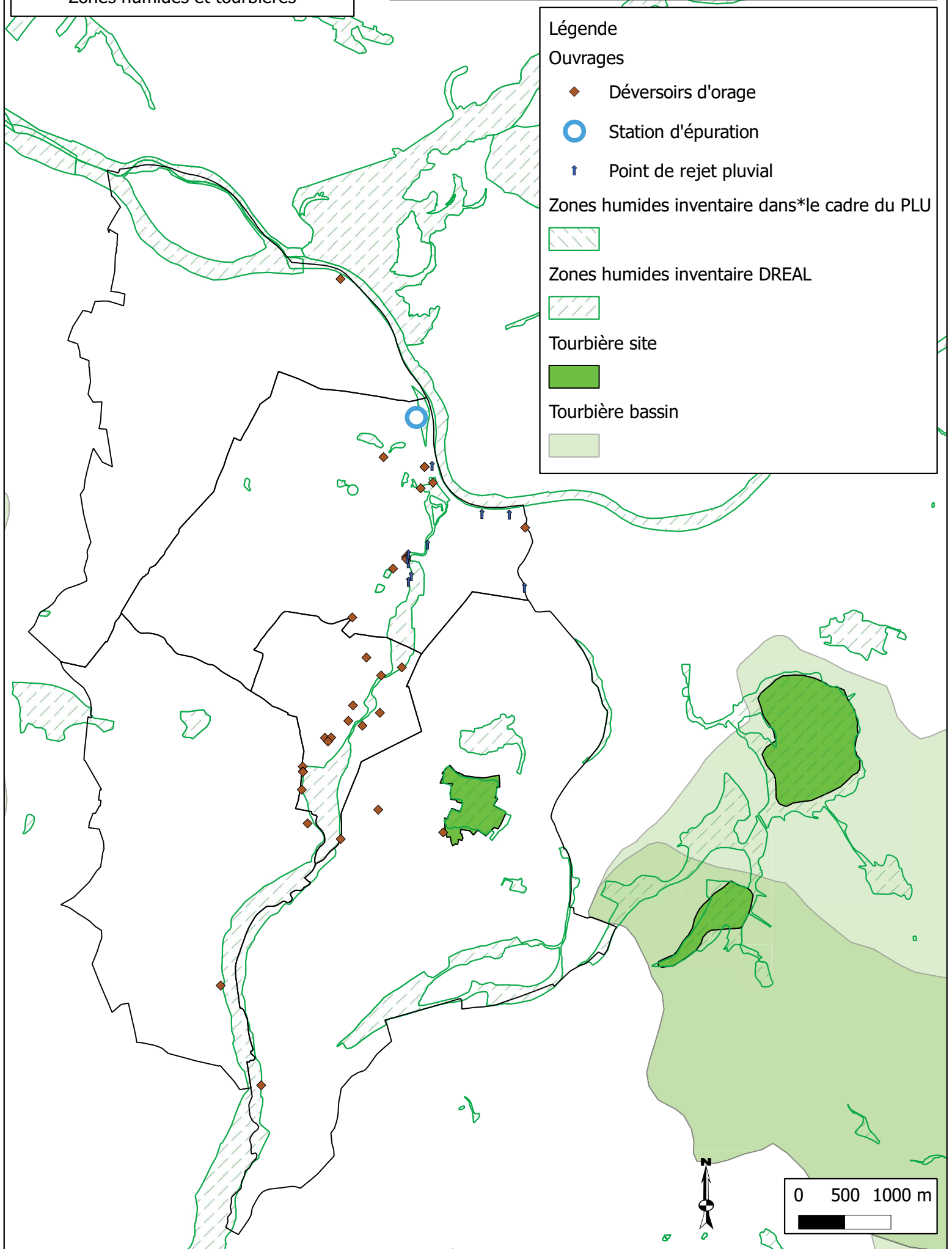
Zones humides inventaire DREAL



Tourbière site



Tourbière bassin



Commune de Chavanoz  
Contexte environnemental  
22/02/2016 EP B3CVZ151  
Zones sensibles aux remontées de nappe

Environnement, Pollution, Traitement de l'Eau  
1 rue grange Peyraud 01360 LOYETTES  
Tel : 04.72.93.00.50 Fax : 04.72.93.00.59

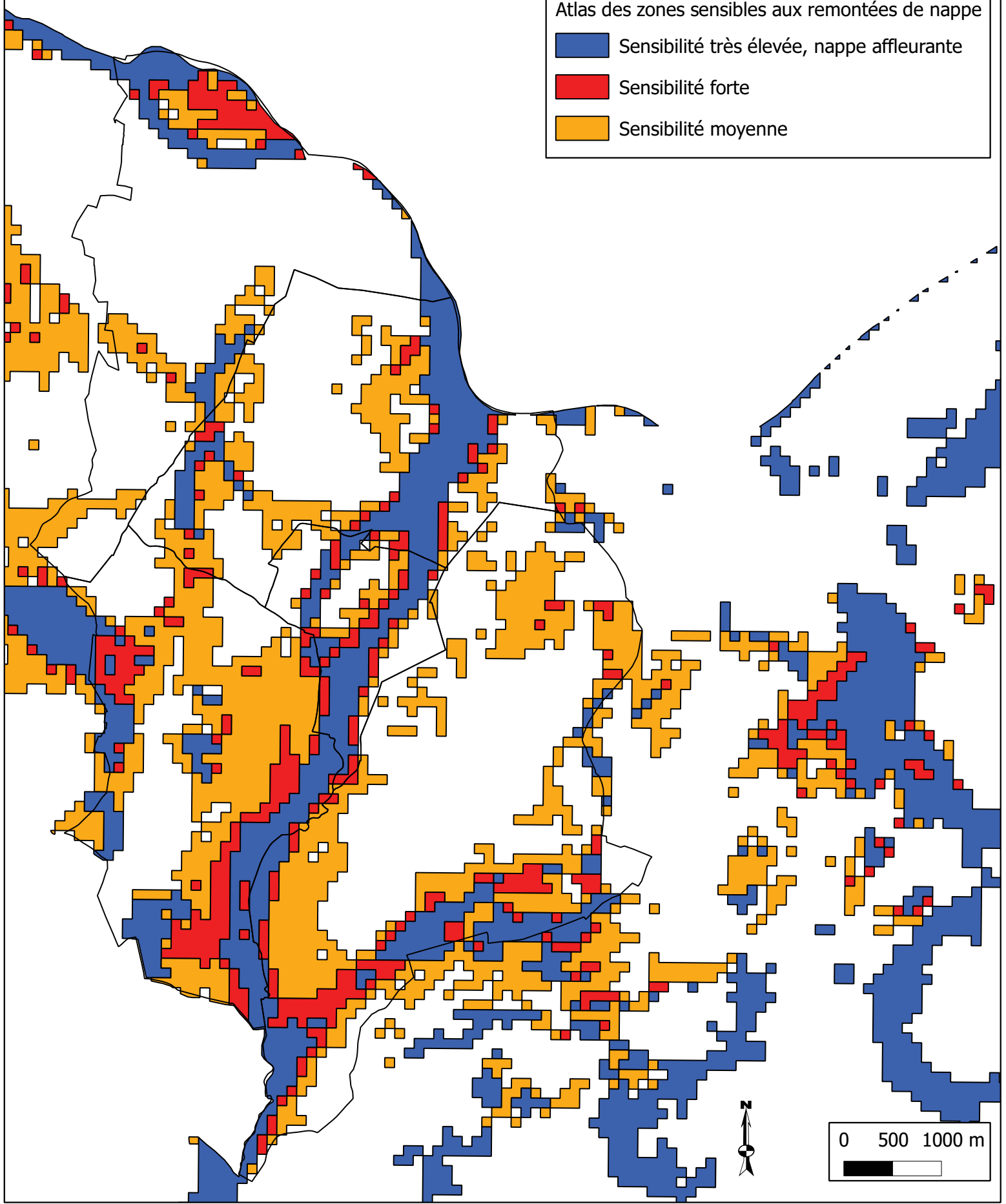


Légende

Limites communales

Atlas des zones sensibles aux remontées de nappe

- Sensibilité très élevée, nappe affleurante
- Sensibilité forte
- Sensibilité moyenne





Commune de Chavanoz  
Contexte environnemental  
22/02/2016 EP B3CVZ151  
Natura 2000 : SIC et habitats  
élémentaires

Environnement, Pollution, Traitement de l'Eau  
1 rue grange Peyraud 01360 LOYETTES  
Tel : 04.72.93.00.50 Fax : 04.72.93.00.59

**epteau**

Légende

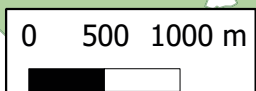
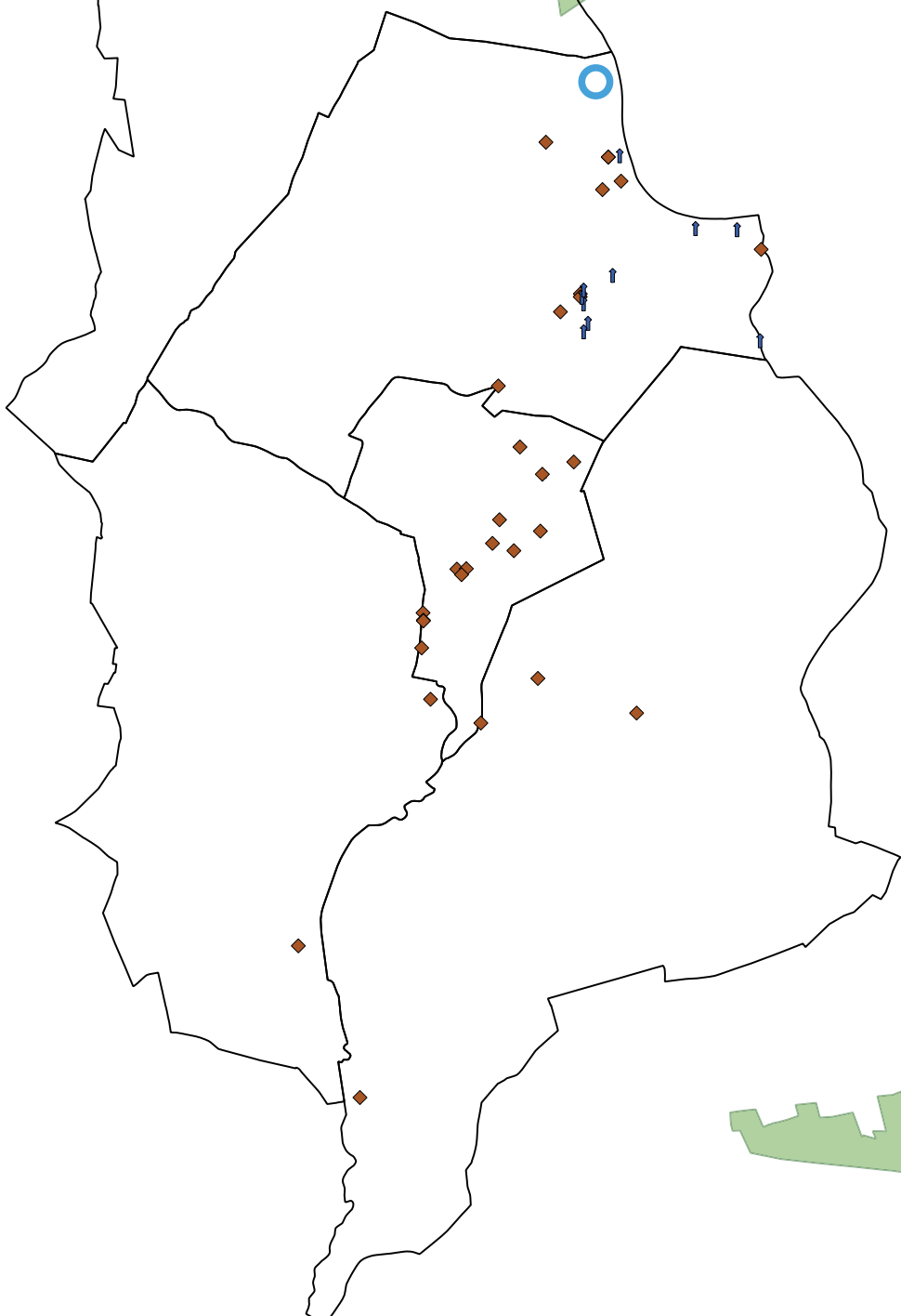
Ouvrages

- ◆ Déversoirs d'orage
- Station d'épuration
- ↑ Point de rejet pluvial

Natura 2000 SIC



Natura 2000 habitats élémentaires



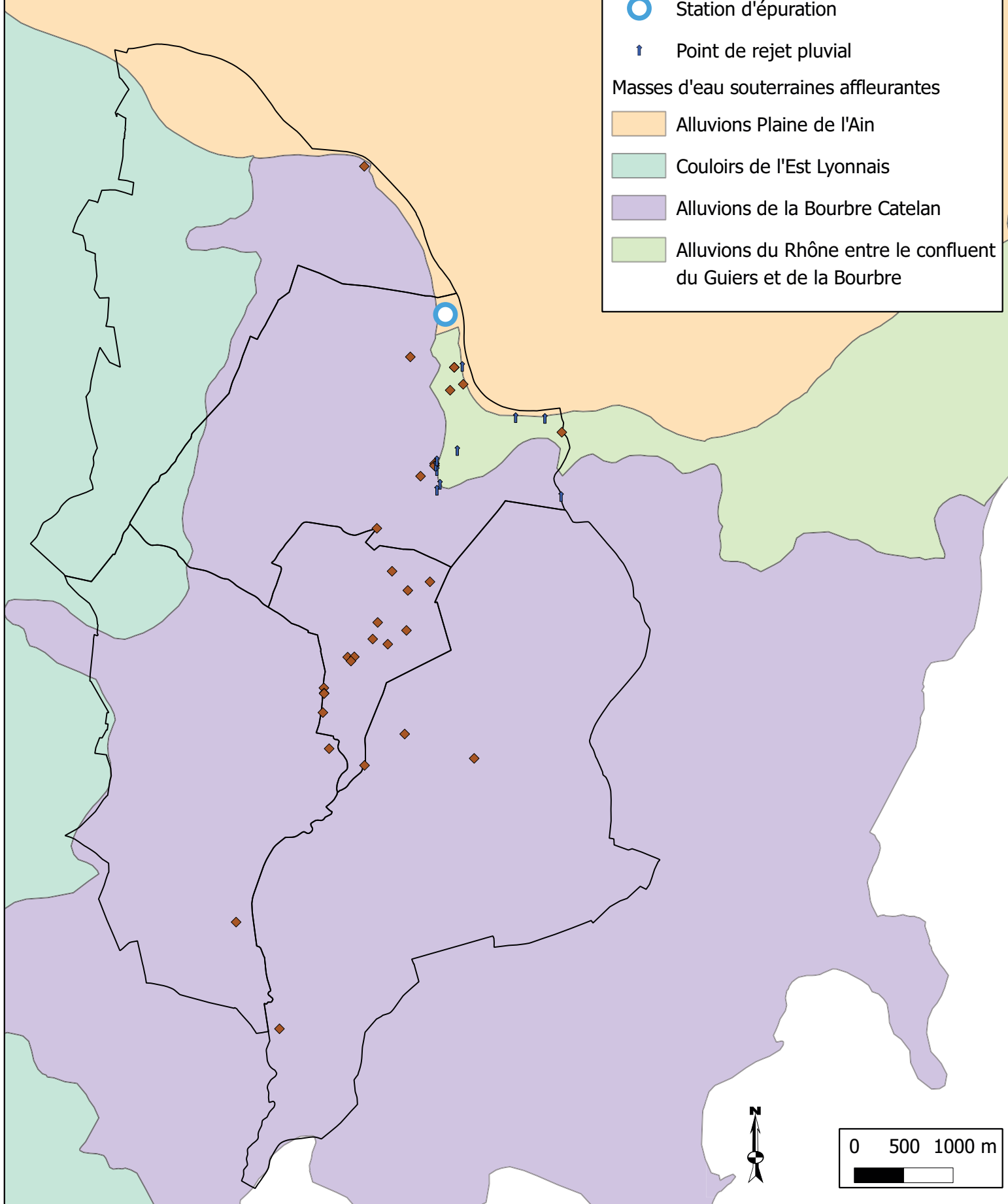
Légende

Ouvrages

- ◆ Déversoirs d'orage
- Station d'épuration
- ↑ Point de rejet pluvial

Masses d'eau souterraines affleurantes

- Alluvions Plaine de l'Ain
- Couloirs de l'Est Lyonnais
- Alluvions de la Bourbre Catelan
- Alluvions du Rhône entre le confluent du Guiers et de la Bourbre



Commune de Chavanoz  
Contexte environnemental  
22/02/2016 EP B3CVZ151  
Crues du Rhône

Environnement, Pollution, Traitement de l'Eau  
1 rue grange Peyraud 01360 LOYETTES  
Tel : 04.72.93.00.50 Fax : 04.72.93.00.59

**epteau**

Légende

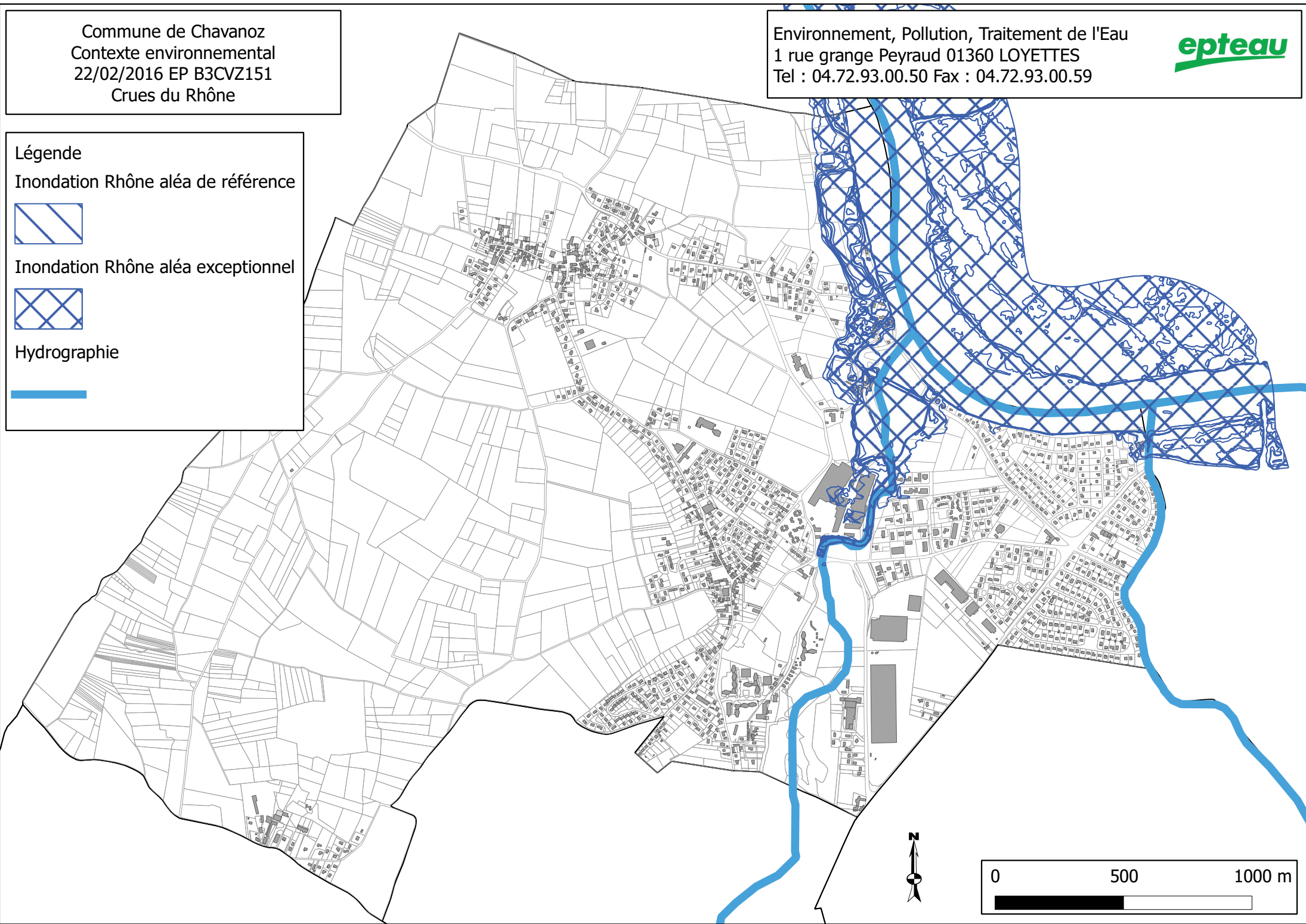
Inondation Rhône aléa de référence



Inondation Rhône aléa exceptionnel



Hydrographie





Commune de Chavanoz  
Contexte environnemental  
22/02/2016 EP B3CVZ151  
Inondabilité de la Bourbre, extrait étude  
SMABB, janvier 2013

Environnement, Pollution, Traitement de l'Eau  
1 rue grange Peyraud 01360 LOYETTES  
Tel : 04.72.93.00.50 Fax : 04.72.93.00.59

**epteau**

Légende

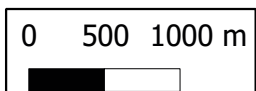
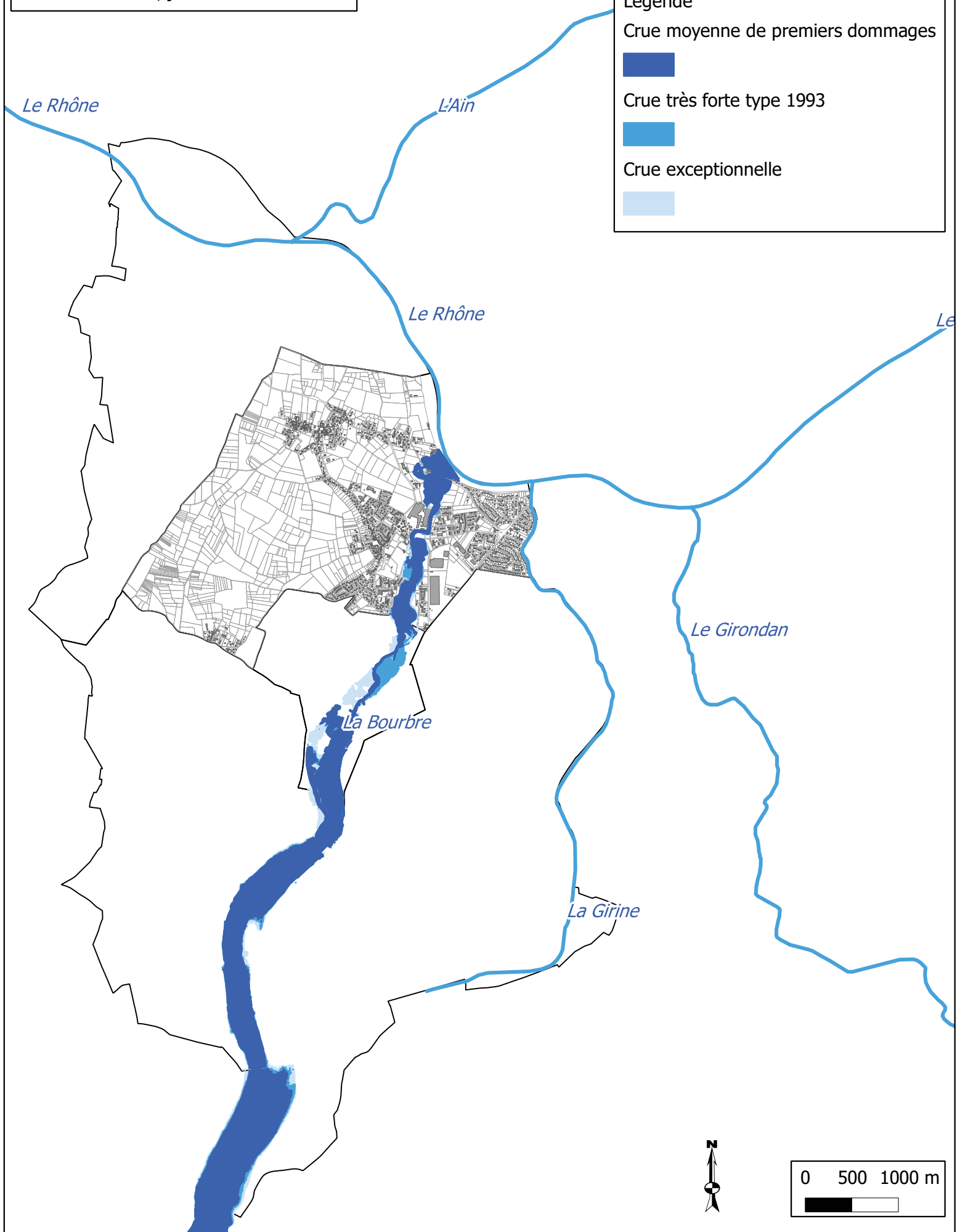
Crue moyenne de premiers dommages



Crue très forte type 1993



Crue exceptionnelle



Commune de Chavanoz  
Contexte environnemental  
22/02/2016 EP B3CVZ151  
Contexte hydrographique

Environnement, Pollution, Traitement de l'Eau  
1 rue grange Peyraud 01360 LOYETTES  
Tel : 04.72.93.00.50 Fax : 04.72.93.00.59

**epteau**

Légende

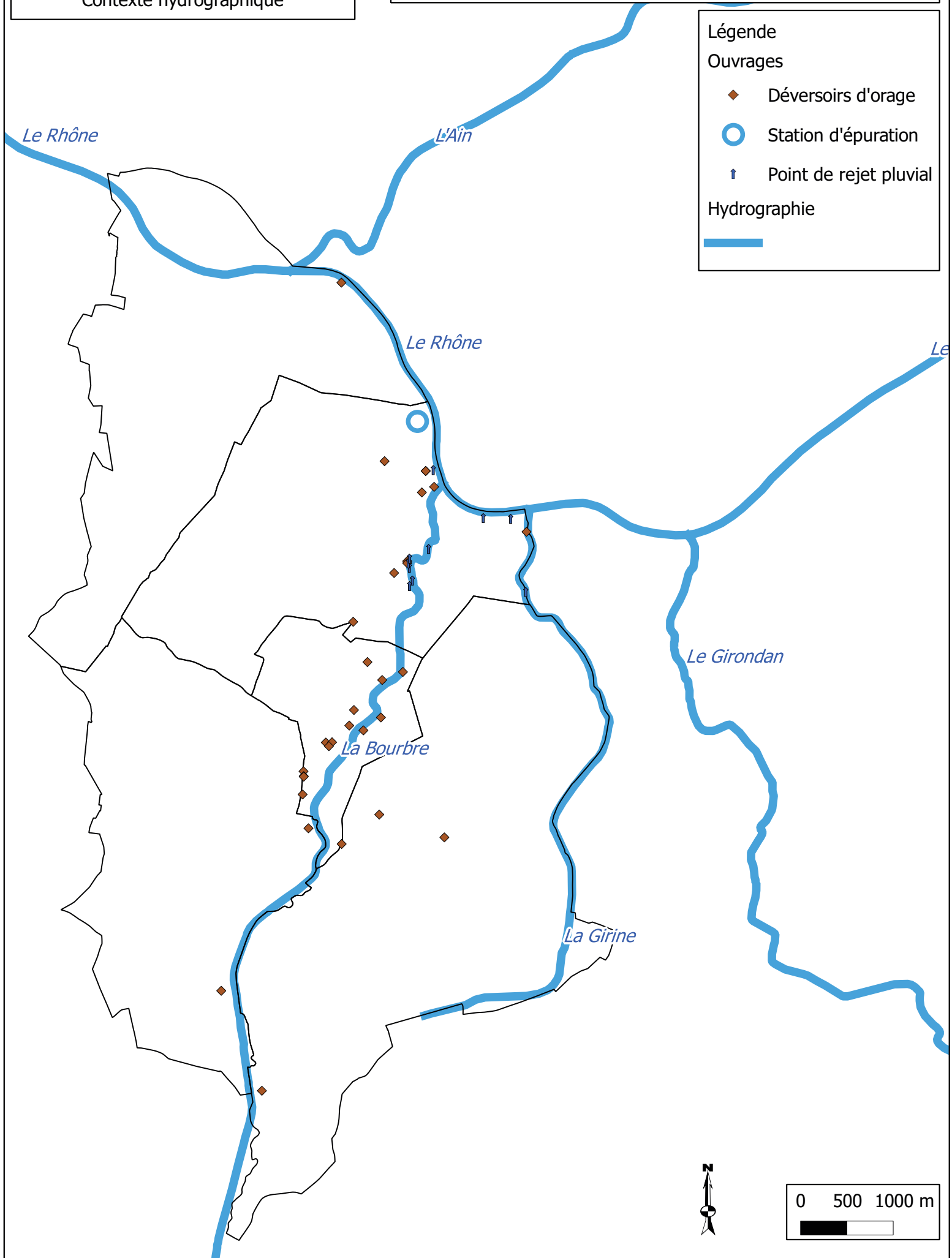
Ouvrages

◆ Déversoirs d'orage

○ Station d'épuration

† Point de rejet pluvial

Hydrographie



Légende

Ouvrages

◆ Déversoirs d'orage

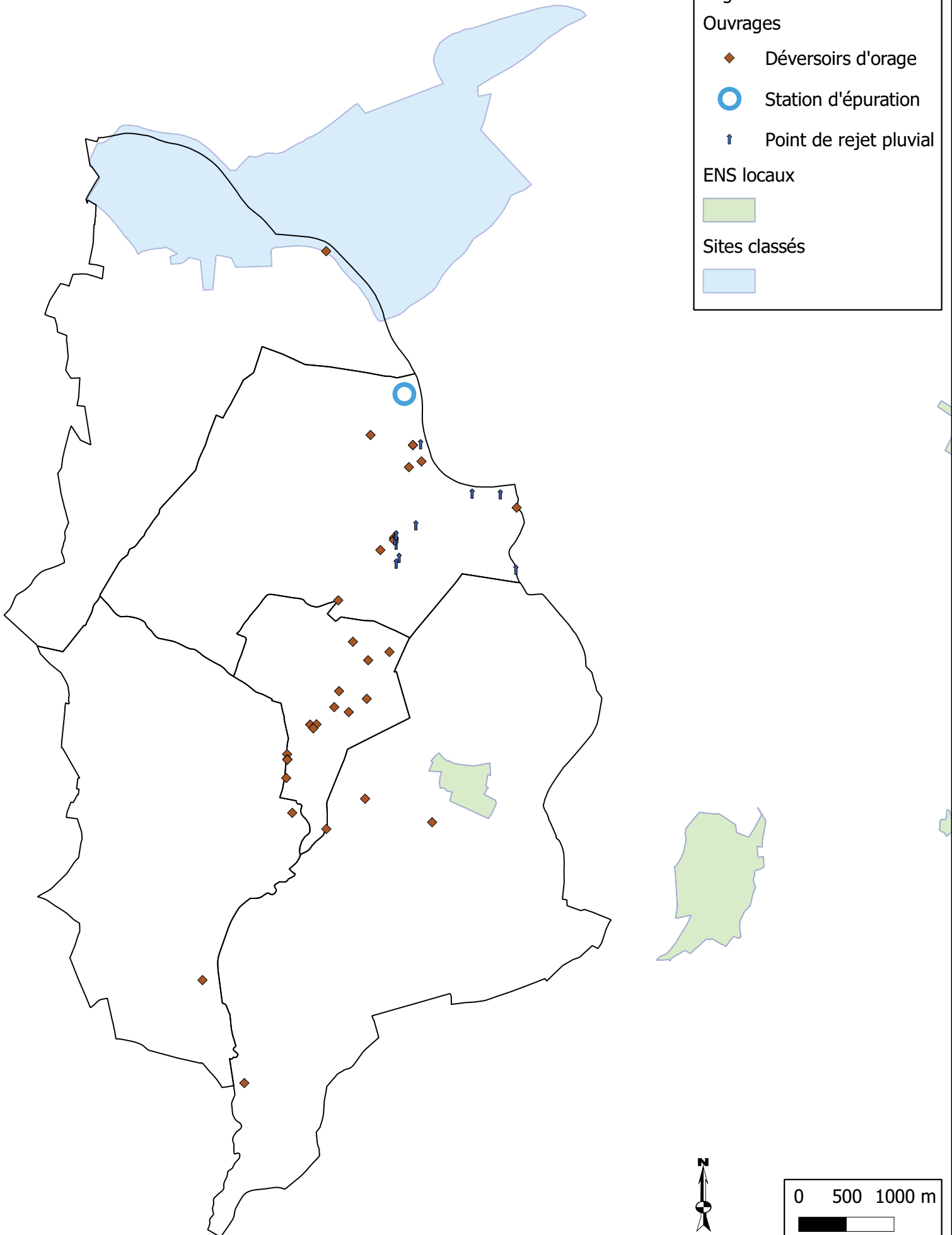
○ Station d'épuration

↑ Point de rejet pluvial

ENS locaux



Sites classés






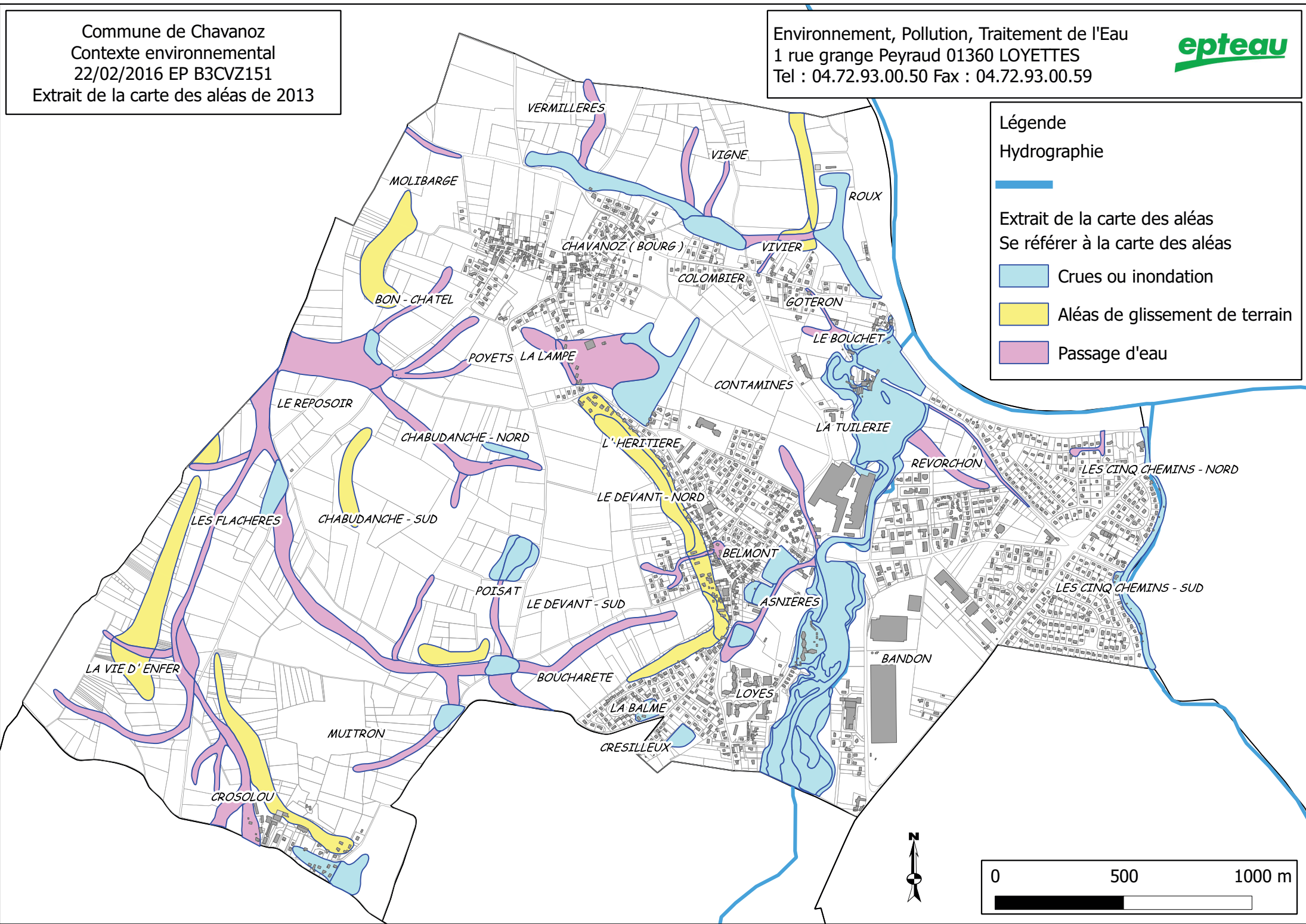


Légende

Hydrographie

Extrait de la carte des aléas  
Se référer à la carte des aléas

-  Crues ou inondation
-  Aléas de glissement de terrain
-  Passage d'eau



A.R.S. Rhône-Alpes - Délégation de l'Isère -  
Liste des captages destinés à l'alimentation en eau potable

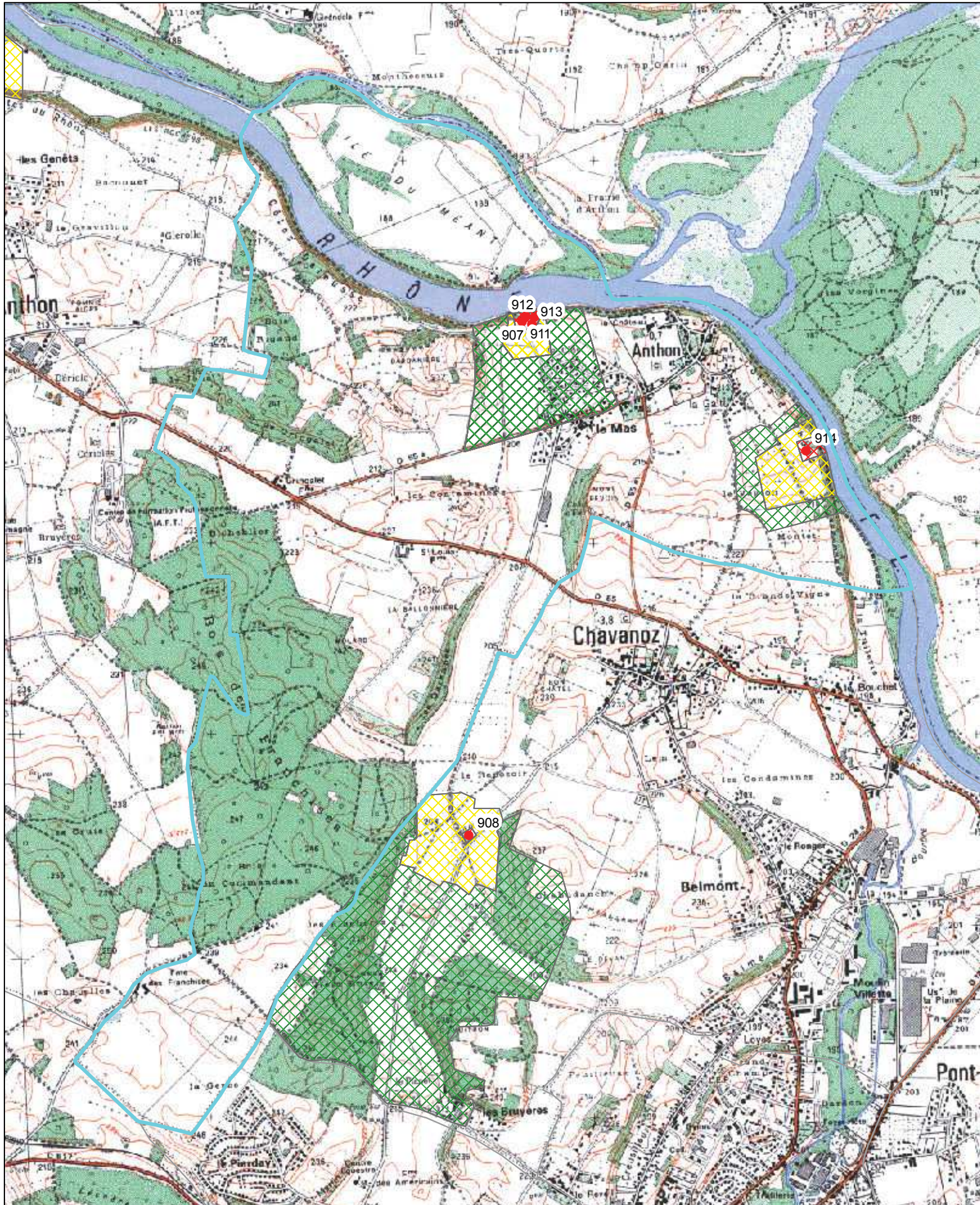
Commune d'implantation du captage	Code DDAS	Captage	Maître d'ouvrage	Rapport géologique	DUP	Utilisation	Type de nappe
Anthon	000907	Anthon	SIVOM agglomération de Pont de Chérucy (en cours de modification)	15/01/1997		Captage en service	Alluviale
Anthon	000911	F4	Sypenoi	19/05/1995		Captage en service	Alluviale
Anthon	000912	F2bis	Sypenoi	19/05/1995		Captage en service	Alluviale
Anthon	000913	F5	Sypenoi	19/05/1995		Captage en service	Alluviale
Anthon	000914	F3	Sypenoi	27/05/1995		Projet de captage	Alluviale
Charvieu Chavagnieux	000348	Coutuses	Sypenoi	03/10/1975		Captage en secours	Alluviale
Chavanoz	000908	Bruyères	SIVOM agglomération de Pont de Chérucy (en cours de modification)	28/06/1997	27/10/2011	Captage en service	Dépôts superficiels
Colombier Saugnieu	003080	Reculon	UGE Rhône			Captage en service	Dépôts superficiels
Tignieu Jamezieu	000559	Chozelle	SIE du Plateau de Crémieu	29/05/2012	06/06/1978	Captage en service	Alluviale



-  Captage
-  périmètre de protection immédiat
-  périmètre de protection éloignée
-  périmètre de protection rapprochée 1
-  périmètre de protection rapprochée 2

1:25 000

Délégation de l'Isère

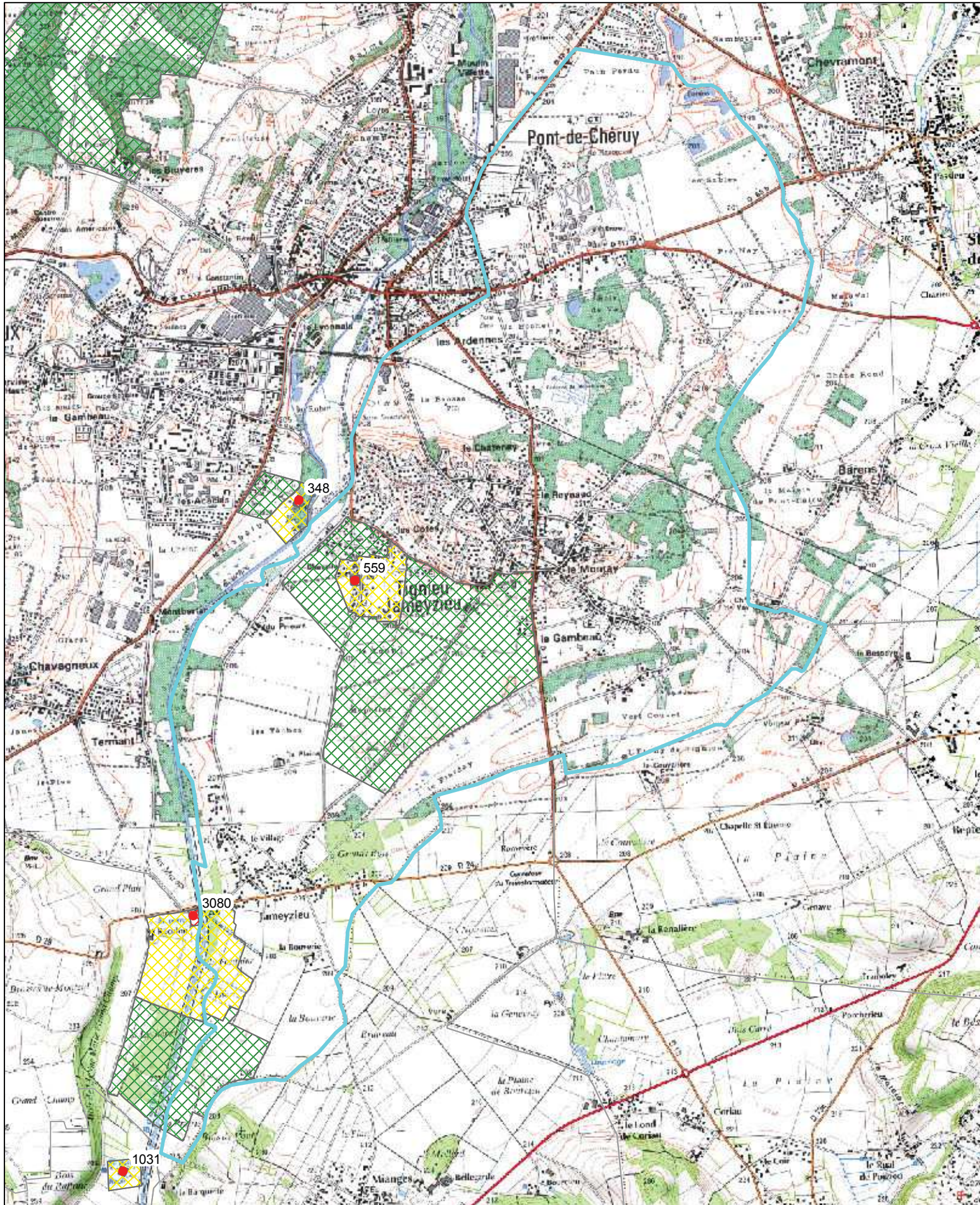




-  Captage
-  périmètre de protection immédiat
-  périmètre de protection éloignée
-  périmètre de protection rapprochée 1
-  périmètre de protection rapprochée 2

1:30 000

Délégation de l'Isère





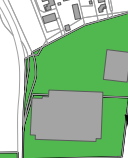
Commune de Chavanoz

19/04/2016 EP B3CVZ151  
Inventaire Basol

Environnement, Pollution, Traitement de l'Eau  
1 rue grange Peyraud 01360 LOYETTES  
Tel : 04.72.93.00.50 Fax : 04.72.93.00.59

**epteau**

Légende  
Inventaire Basol



Ets ERARD



ANNEXE 3 PLAN DES RESEAUX D'ASSAINISSEMENT A  
L'ECHELLE DE L'AGGLOMERATION D'ASSAINISSEMENT